

Hlavní změna:

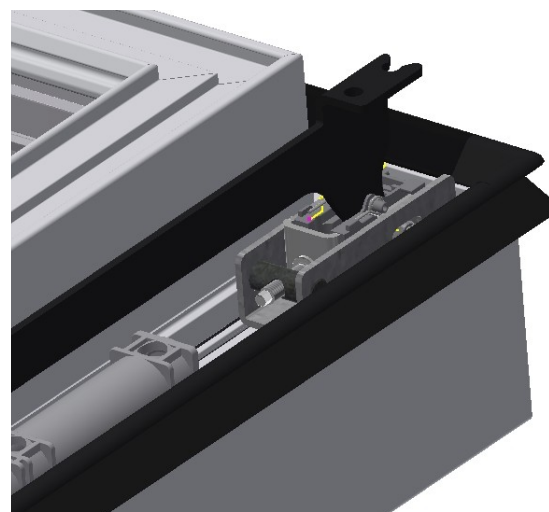
Použití nového ocelového závěsu v řadě Skylight, Tato inovace si vyžádala změny v konstrukci oken Skylight, které jsou zobrazeny na následujících snímcích.

Je



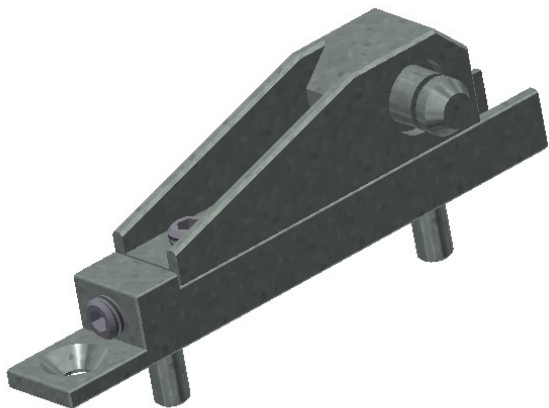
Obr. 1

Změna

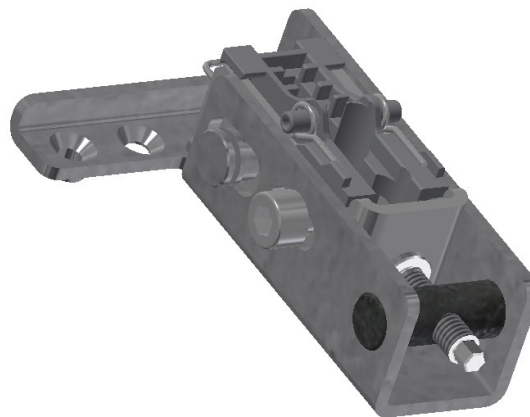


Obr.2

Současný závěs ze slitiny ZNAL /obr. 3/ jsme nahradili ohýbaným ocelovým závěsem /obr. 4/ s automatickou pružinovou ochranou. Modernizováno bylo také nastavení polohy osy otáčení, které umožňuje přesné polohování křídla v rámu. Výhodou nového závěsu je jeho konstrukce - kromě použití oceli jako základního materiálu je navíc namontován na dvou stranách rámu - příčné a podélné. To zajišťuje bezpečné upevnění křídla a zaručuje přenos předpokládaných zatížení. Jednoznačně tím zvyšujeme bezpečnost používání oken Skylight.

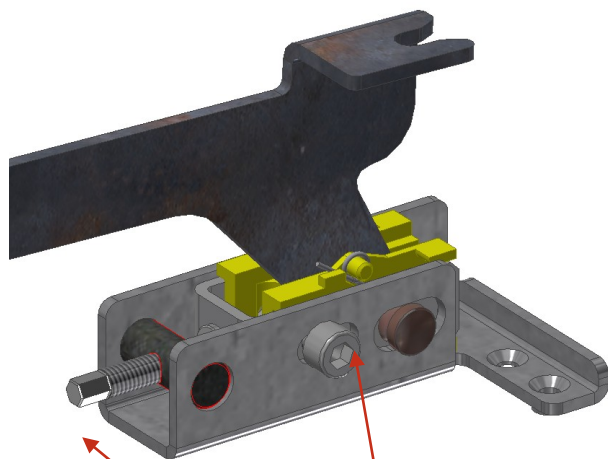


Obr.3



Obr.4

## Konstrukční detaily nového závěsu



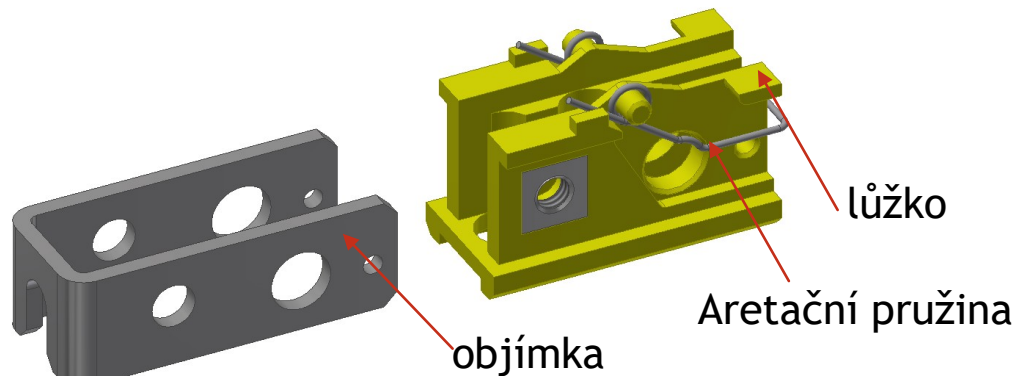
Seřizovací šroub

Obr.5

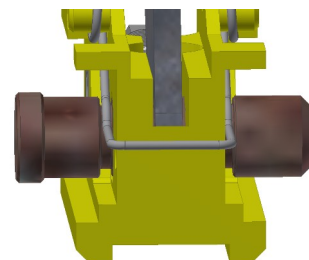
šroub blokující  
polohu křídla



Obr.7 zajišťovací čep



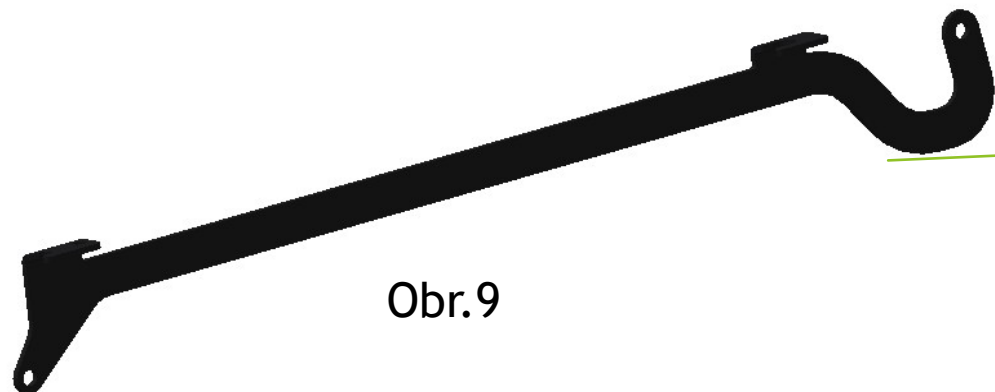
Obr.6 Objímka sada s lůžkem



Obr.8 schéma činnosti automatické ochrany.  
Blokáda proti vypadnutí.

Změněno bylo rovněž rameno spojující křídlo s rámem

Je



Obr. 9

Změněný obrys a délka ramene

Změna



Obr. 10

Provedeno prohnutí a zesílení obrysu v oblasti vysokého zatížení, ke kterému dochází při otevírání za účelem mytí

## SHRNUTÍ

Výhody nového řešení:

1. ocelová ohýbaná konstrukce /obr. 4/ zajišťuje pevnost a odolnost tohoto prvku
2. upevnění k rámu čtyřmi šrouby na obou stranách rámu, příčné a podélné, zaručuje pevnost držení křídla
3. seřízení pomocí speciálního šroubu /obr. 5/ spolu s protišroubem zajišťuje stabilitu polohy křídla
4. automatická ochrana torzní pružinou /obr.6/ a /obr.8/ eliminuje riziko neupevnění křídla v rámu. To zvyšuje bezpečnost používání okna
5. vyztužení ramene /obr.10/ dodatečně stabilizuje polohu křídla v rámu